

### Provette per centrifuga sterili con tappo a vite

- > Graduate
- > Con area di scrittura
- > Sterili
- > In polipropilene
- > Tappo a vite colore verde acqua
- > Con o senza base d'appoggio
- > Marcate CE
- > In sacchetto



Velocità centrifugazione	10000 r/min; 10280 x g
Volume (ml)	15
Forma	Conica
Dimensioni (mm)	120 x 16
Materiale	Polipropilene

Codice	Unità / sacchetto	Unità di vendita	€ / scatola
CL482	25 / sacchetto	500	101

### Provette sterili con tappo a vite

- > Sterili
- > In polistirolo
- > Tappo a vite
- > Fondo conico o cilindrico
- > Marcate CE



Volume (ml)	15
Forma	Conica
Dimensioni (mm)	17 x 120
Materiale	Polistirolo
Graduazione	Si

Codice	Tappo	Dimensioni (mm)	Unità / sacchetto	Unità di vendita
BSM483	Blu	17 x 120	50	500

### Pipette Pasteur da 3 ml

Pipette di trasferimento monouso, adatte per la stragrande maggioranza delle manipolazioni di liquidi in laboratorio. Il bulbo integrato contribuisce ad una maggiore sicurezza dell'utilizzatore. Le nostre pipette soddisfano i requisiti del lavoro di routine e di quelli più specifici.



- > In polietilene
- > Sterili
- > Marcate CE

Codice	BSV1371
Caratteristiche	graduata da 3 ml
Lunghezza mm	160
Gradazione ml	0,5
Capacità bulbo ml	3,5
Unità/Sacchetto	Peel-pack sterile singola
Unità di vendita	1000

### Provette con tappo ventilato a doppio scatto

La provetta è munita di uno speciale tappo ventilato con una chiusura a doppio scatto. La prima posizione permette il circolo dell'aria all'interno della stessa mentre la seconda posizione tappa la provetta.

- > In polistirolo
- > Sterili a raggi beta
- > Cilindriche
- > Con area di scrittura
- > Graduate
- > Marcate CE



Codice	Volume (ml)	Dimensioni (mm)	Unità/imbollo	Unità di vendita
BSF2054/CS	5	12 x 75	singola	500
BSF2051/CS	14	17 x 100	singola	500

### TRASPORTO

Spese di trasporto/imbollo di 30 Euro per ordini inferiori ai 250,00 Euro (IVA esclusa)

### CONSEGNA:

Massimo 10 giorni lavorativi (salvo non disponibilità a magazzino)

### RESI:

Nel caso in cui il prodotto non corrisponda alle vostre esigenze, accettiamo il reso del prodotto, in perfetto stato e con il suo imballaggio integro completo dei suoi accessori come in origine. Dopo tale termine l'azienda si riserva il diritto di NON accettare il reso o di addebitare una penale dell'importo di 15 Euro.

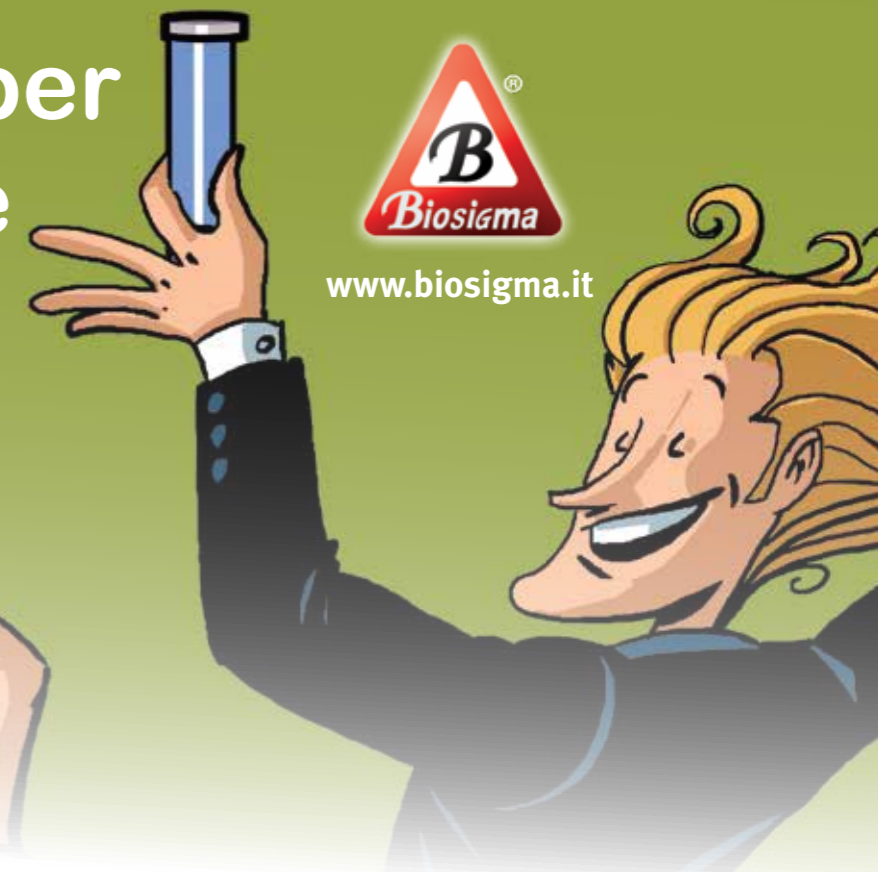
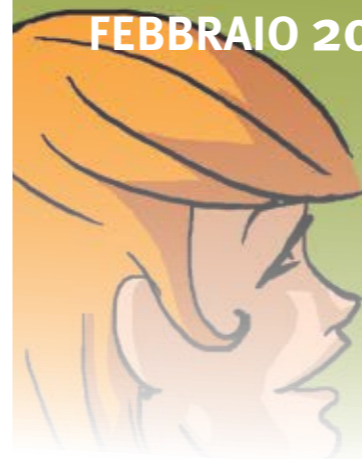
per la sostituzione (le spese di spedizione vi saranno addebitate) o effettueremo nota di accredito, previo accordo con l'agente di zona o l'ufficio commerciale, a condizione che la segnalazione avvenga entro 8 giorni dalla data di ricevimento

# Consumabili per Fecondazione in Vitro

FEBBRAIO 2019



www.biosigma.it



### Piastra Petri certificate FIV

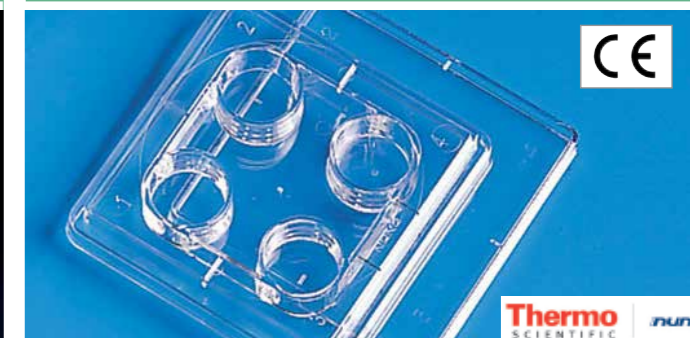


Piastra Petri sterili per la fecondazione In Vitro.

- > Marcate CE, direttiva 93/42/CE dispositivi medici, approvate dall'FDA
- > Superficie non trattata
- > Testate per MEA (Mouse Embryo Assay)
- > Sterili (SAL 10<sup>-6</sup>)
- > Non pirogeniche (testate LAL)
- > Prodotte secondo lo standard ISO 13485, con tracciabilità completa del lotto

Codice	ø x h (mm)	Superficie (cm²)	Unità d'imb.	Unità/cartone
056318	35 x 10	8,8	10	500
056317	60 x 15	21,5	10	400
056449	90 x 17	56,7	10	150

### Piastra di coltura 4 pozzetti Nunc



Adatta per le tecniche di fecondazione in vitro. Per tutte le applicazioni di coltura cellulare.

- > Marcata CE, direttiva 93/42/CE dispositivi medici, approvata dall'FDA
- > Testata per MEA (Mouse Embryo Assay)
- > Sterilizzata ai raggi gamma
- > Non pirogenica (testata LAL)
- > Prodotta secondo lo standard ISO 13485, con tracciabilità completa del lotto
- > Con coperchio
- > L x l: 66 x 66 mm
- > Volume per pozzetto: 1,2 ml, superficie per pozzetto: 1,9 cm²

Codice	Trattata coltura	Certificato	Unità d'imb.	Unità/cartone
056258	Si	Si	4	120
056469	No	Si	4	120

### Tubi per FIV Nunc

- > Marcati CE, direttiva 93/42/CE dispositivi medici
- > Certificato unico, test di tossicità embrionale su cellule di topo in stadio 1
- > Sterili, assenti da pirogeni



Descrizione	Tubo 11 ml
Tipo di tappo	A pressione
Materiale del tappo	PS/PP
Massimo RCF testato	6000
Forma del fondo	Conico
Dimensioni est. (mm)	16 x 110
Unità/cartone	300
Codice	056423

PP: polipropilene; PS: polistirene; HDPE: polipropilene alta densità.



BIOSIGMA srl A Dominique Dutscher company  
Via Valletta, 6 30010 Cona -Ve- Italia Tel. 0426 30 22 25 Fax 0426 74 80 30  
info@biosigmaeu.com - www.biosigma.it



## Piastre Petri per FIV Nunc



- > Ventilata
- > Fondo piatto, trasferimento di calore ottimale
- > Coperchio
- > Non trattate
- > Marcate CE, direttiva 93/42/CE dispositivi medici, approvate dall'FDA
- > Testate per MEA (Mouse Embryo Assay)
- > Sterili (SAL 10<sup>-6</sup>)
- > Non pirogeniche (testate LAL)
- > Prodotte secondo lo standard ISO 13485, con tracciabilità completa del lotto

### Piastre Petri ICSI certificate per FIV Nunc

Fondo ottico super trasparente. Ø x h: 51 x 9 mm. Il profilo basso offre angoli ottimali durante il processo ICSI

Codice	Descrizione	Unità d'imb.	Unità/cartone
056726	Piastre Petri ICSI per FIV	1	120

### Piastre Petri a pozzo centrale certificate per FIV Nunc

A pozzo centrale da 3 ml. Ø x h: 55 x 16 mm. Fornisce risultati costantemente affidabili e di alta qualità durante il lavaggio degli embrioni e degli oociti.

Codice	Descrizione	Unità d'imb.	Unità/cartone
056727	Piastre Petri a pozzo centrale per FIV	1	120



## Supporti per FIV Falcon®



Supporti Falcon® per la fecondazione in vitro. Ogni lotto è testato per verificarne la non cito-tossicità.

- > In polistirene cristallo vergine, pre-testato e certificato
- > Sterilizzati a raggi gamma (10<sup>-6</sup>)
- > Fabbricazione secondo lo standard USP classe VI
- > Marcatura CE secondo la direttiva europea 93/42/EEC relativa ai dispositivi medici

### Piastre Petri per FIV

Codice	Piastra Petri	Unità/sacch.	Unità/cartone
353652	Piastra Petri 60 x 15 mm per FIV	20	500
353653	Piastra Petri per coltura di organi 60 x 15 mm per FIV	20	500

### Piastre Petri per ICSI (iniezione intracitoplasmatica dello spermatozoo)

Non trattate per la coltura dei tessuti, con coperchio ermetico

- > Marcate CE, direttiva 93/42/CE dispositivi medici, approvate dall'FDA.

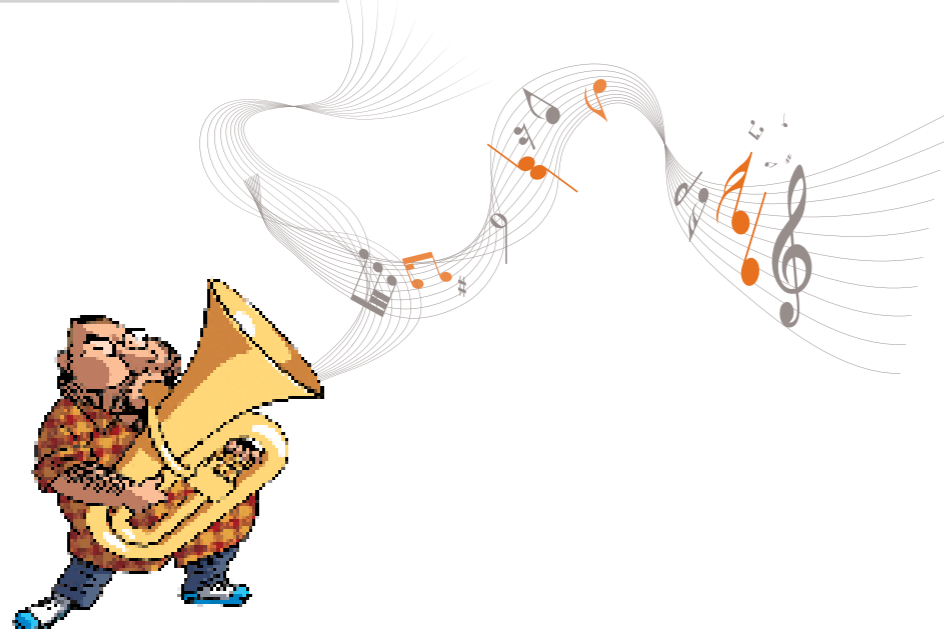
Codice	Descrizione	Unità/sacch.	Unità/cartone
353655	Piastre Petri per ICSI 50 x 9 mm*	4	100

\* Sostituisce la referenza 351006 non marcata CE.

### Piastre 4 pozzetti per FIV

- > Pozzetti numerati
- > Ampia zona di scrittura
- > Imballaggio unitario peel pack
- > Superficie del pozzetto: 1,4 cm<sup>2</sup>
- > Volume del pozzetto 1,8 ml
- > Coperchio diviso in 2 parti per evitare i rischi di contaminazione e di evaporazione
- > Marcate CE, direttiva 93/42/CE dispositivi medici, approvate dall'FDA
- > Prodotte secondo lo standard ISO 13485

Codice	Descrizione	Unità/sacch.	Unità/cartone
353654	Piastra 4 pozzetti per FIV	1	100



## Consumabili per diagnostica in vitro

### Pipette sierologiche



- > In polistirene
- > Codice colore per volume per una rapida identificazione
- > Sterili raggi gamma in confezione singola
- > Confezionamento in peel pack carta/plastica
- > Marcate CE



Codice	Vol. (ml)	Gradua.	Unità di vendita
CL100	1	1 / 100	1000
CL101	2	1 / 100	800
CL102	5	1 / 10	300
CL103	10	1 / 10	200
CL111	25	1 / 10	200
CL112	50	1 / 2	100
CL113	100	1	50



## Testsimplerts® Waldeck

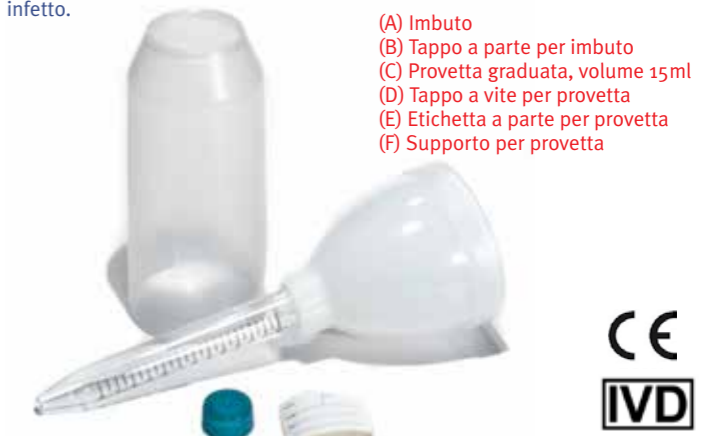
- > Vetrino pre-colorato pronto all'uso per la verifica dei seguenti parametri:
  - caratterizzazione e differenziazione degli elementi cellulari del sangue (anche reticolociti)
  - esame citologico di latte, urina e liquor
  - secrezioni vaginali
- cellule tumorali
- colorazione dei sedimenti urinari
- colorazione degli spermatozoi
- pre-colorati: 2,1µg/cm<sup>2</sup> di Cristal violetto Acetato e 1,0µl/cm<sup>2</sup> di Blu di Metilene
- > Marcati CE



Codice	Descrizione	Unità di vendita
VBS1000	Vetrino pre-colorato pronto all'uso	50

## Fertility collector

Sistema di raccolta del liquido seminale composto da un imbuto che massimizza la raccolta di materiale e, grazie al largo diametro, agevola il paziente nella raccolta stessa. Questo imbuto, essendo collocato su una provetta graduata, evita il rischio all'operatore di travasare materiale potenzialmente infetto.



- (A) Imbuto
- (B) Tappo a parte per imbuto
- (C) Provetta graduata, volume 15ml
- (D) Tappo a vite per provetta
- (E) Etichetta a parte per provetta
- (F) Supporto per provetta

Codice	Descrizione	Unità di vendita
BSC740	Contenitore per la raccolta del liquido seminale sterile a radiazioni ionizzanti	40

## Provette CryoGen® 1D con codice a barre CLEARLine®



- > Tappo a vite di forma stellata, a doppia iniezione, polietilene e TPV: nessun rischio di perdite e contaminazione
- > Graduati con area di scrittura
- > Codice a barre lineare (128A) stampato su ogni tubo, leggibile dalla maggior parte di lettori
- > La decodifica numerica è leggibile in entrambe le direzioni
- > Fondo che permette un bloccaggio nei rack in policarbonato e nel workstation
- > Autoclavabili a 121°C per 20 min.

### La qualità CLEARLine®

- >> In polipropilene vergine di grado medicale
- >> Utilizzabile fino a -196 °C
- >> Autoclavabile a 121 °C per 20 min
- >> USP Classe VI (non citotossici, non-emolitici)
- >> Sterilizzato a raggi Beta, SAL 10<sup>-6</sup>



### Criotubi con tappo esterno

Volume (ml)	Base	Codice	€/500
1	Si	CL1ARBEPSTS	101
2	Si	CL2ARBEPSTS	101
2	No	CL2AREPSTS	101



### Criotubi con tappo interno

Volume (ml)	Base	Codice	€/500
1	Si	CL1ARBIPSTS	101
2	Si	CL2ARBIPSTS	101
2	No	CL2ARIPSTS	101