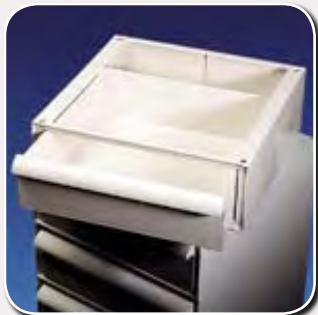


## Istoteca / Istocase



**BSL927** Cassetto Componibile. / *Compartments*  
Dimensioni / *Dimension mm.* 420x420 Altezza/ *High mm.* 140

**BSL928** Coperchio / *Cover*  
Dimensioni/ *Dimension* 420x420 Altezza/ *High mm.* 25



**BSL930** Composizione completa / *Complete system*  
Dimensioni/ *Dimension* 420x420 Altezza/ *High mm.* 725

**BSL931** Ruote per cassetiera / *Wheel for modular system*

Sistema componibile per la classificazione e la conservazione dei vetrini per microscopio.

Il sistema completo (art. **BSL930**) è composto da 5 cassette più un coperchio. Altri cassette ordinati singolarmente (art. **BSL927**) possono essere aggiunti. Ogni cassetto può ospitare fino a 10 supporti per vetrini (art. **BSL921**). L'istoteca completa quindi può contenere fino a 5000 vetrini.

Materiale: ABS - Può contenere fino a 10 supporti - 1000 vetrini.

**BSL921** Supporto per vetrini / *Support for slides - dim: 360x38x100h*

**BSL920** Coperchio per supporto / *Cover for support - dim: 345x35x40h*



Supporto per vetrini e coperchio

Materiale: ABS/Polistirolo.

Può contenere fino a 100 vetrini facilmente estraibili e rapidamente consultabili. Ogni cavità è numerata. Raccomandiamo l'utilizzo del coperchio in Polistirolo (art. **BSL920**) che protegge i vetrini dalla polvere e da altri corpi estranei. Il coperchio è trasparente e permette una rapida consultazione dei vetrini.

*Slides' support and lid - Material: ABS/Polystyrene*